

学友同窓会報

第25号

平成22年09月14日発行
北海道千歳リハビリテーション学院
学友同窓会会長 齊藤明德
編集 学友同窓会広報局

URL: <http://www.chitose-reha.ac.jp/dousou/>
Email: gakuyu-dousou.since1999@chitose-reha.ac.jp

新企画！！『学友同窓会役員OB紹介』

会員の皆さん、こんにちは。学友同窓会広報局です。毎年2号ずつ発行する学友同窓会会報誌も今号で25号を迎えることができました。例年は学友同窓会の活動報告、勉強会の案内を中心に掲載しておりましたが、今年度は当広報局も役員が増え、若いスタッフから「もう少し、読み物として面白い方がいいのでは・・・」との意見が挙がり、新企画を立ち上げました。今号より『学友同窓会役員OB紹介』としまして、会員の皆さんへ向けたメッセージを掲載致します。

学友同窓会役員OB紹介

医療法人社団平成医醫塾 苫小牧東病院 森田学先生

3年ほど前まで千歳リハ学友同窓会の役員活動に関わっておりました。学友同窓会の役員として活動をしていた際は、会員の皆様が少しでも学友同窓会に関わって頂くことや学術活動でどのようなことに興味を持っているのか等、役員一同で試行錯誤していたことを思い出します。

業務から離れ、日々の病院業務や支部役員業務を行っている際に役員で行っていたことが多く活かされていることが多々あります。勉強会の企画や講師のセッティングなど、役員を行なっていなければ知ること経験することはそれほど多くなかったと思います。こういった経験をできることは大変であります。必ず後で生きることだと思います。しかし、こういった活動ができるのも会員皆様のサポートがあつてのことだと思います。今後も良い活動ができるように役員・会員で千歳リハ学友同窓会をさらに盛り上げていければと思います。



平成22年度定期総会 終了！

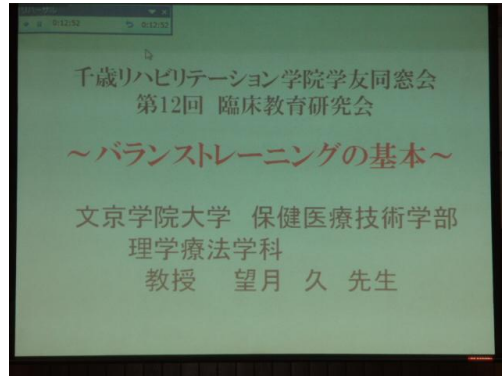


今年 22 年度の定期総会も、例年通り臨床教育研究会に合わせて 4 月に開催されました。総会では 21 年度の事業・監査報告、22 年度計画案等を行いました。多数の貴重な御意見を戴き、今後も会員一同一層の努力をしていきたいと考えます。

< 平成 22 年度 役員一覧 >

- 会長 : 齊藤明德
- 副会長 : 平石顕司 小島伸枝
- 会計 : 河端新 渋谷静佳
- 事務局長 : 林祐次
事務局員 : 塚田花奈恵 有澤沙織 河端新 磯野一徳
- 学術局長 : 矢野勇輝
学術局員 : 竹々原智行 塚本健太 福士史人 伊藤哲成
- 広報局長 : 永坂圭司
広報局員 : 志田春樹 芝本麻子 木村亮太 小林美穂 納谷真萌美

第12回臨床教育研究会 終了！



去る平成22年4月17日（土）、毎年恒例となっております臨床教育研究会を開催いたしました。会場はかでの2・7の大会議室にて行い、150名近くのPT・OT卒業生の方々に参加していただきました。内容は「バランストレーニングの基本」で、講師には望月久先生（文京学院大学 保健医療技術学部 理学療法学科）をお迎えしました。講義ではバランスについての基本的事項から、評価・訓練手段についてと幅広い内容となっており、大変有意義な会となりました。

アンケートについても、多数の方にご協力いただき、貴重な御意見なども受け、非常に参考となりました。

アンケート結果については、学友同窓会のホームページに更新しておりますので、お手数ですが御参照ください。

URL: <http://www.chitose-reha.ac.jp/dousou/>

PT・OT分科会のお知らせ

例年は夏に開催しておりました分科会ですが、今年度は学院との協同企画として、下記日程で講演会を開催することになりました。今回、参加費は無料となっておりますので、多数の御参加をお待ちしております。詳細な日程、内容等については、案内状やホームページを御参照ください。

日時：11月13日（土）

受付開始時間：未定 講演時間：未定

会場：全日空ホテル（札幌）

参加費：無料

定員：100名

講師：小林正義先生（信州大学）

内容：精神科領域での急性期作業療法について

（都合により若干の内容変更となる場合がございます。御了承下さい）



なお、PT分科会については本年度の開催は未定となっております。御了承下さい。

メールに関するお願い



今年度も新たな同窓会会員を迎えました。毎年会員が増えるにつれ、勉強会案内・広報発送等の作業の煩雑化、お手元に案内が届かないということが予想されています。より正確に情報をお届けするため、前年度より継続して“メール”を利用した各御案内を計画しております。

つきましては、御利用可能なメールアドレスを下記までに送信していただけますようお願い致します。

また移動・番号変更等にて、連絡がつかなくなっている会員様も居られるようですので、心当たりのある方はお手数ですが御一報戴けます様、何卒宜しくお願いします。

学友同窓会メールアドレス : gakyu-dousou.since1999@chitose-reha.ac.jp



〜〜〜 編集後記 〜

☆ 今年度の総会も無事に終了しました。新しい役員も加わり、今後も一層努力していきたいと思えます。同窓会や役員について興味のある方は、メールを戴けたら幸いです。

☆ ○○先生の勉強会を開催してほしい、こんな企画があれば参加してみたい等々、皆様からの御意見、要望等をお待ちしております。

☆ 次回の広報誌発送は1月～2月頃を予定しております。御意見・要望・感想等がありましたら、同窓会宛にメールを戴けたら幸いです。

☆ 今年は全国的な猛暑で、毎日暑い日が続きましたね。少しずつ肌寒くなってきましたので、皆様も体調を崩さないように気をつけて下さいね。



Kotaro



@fumira

